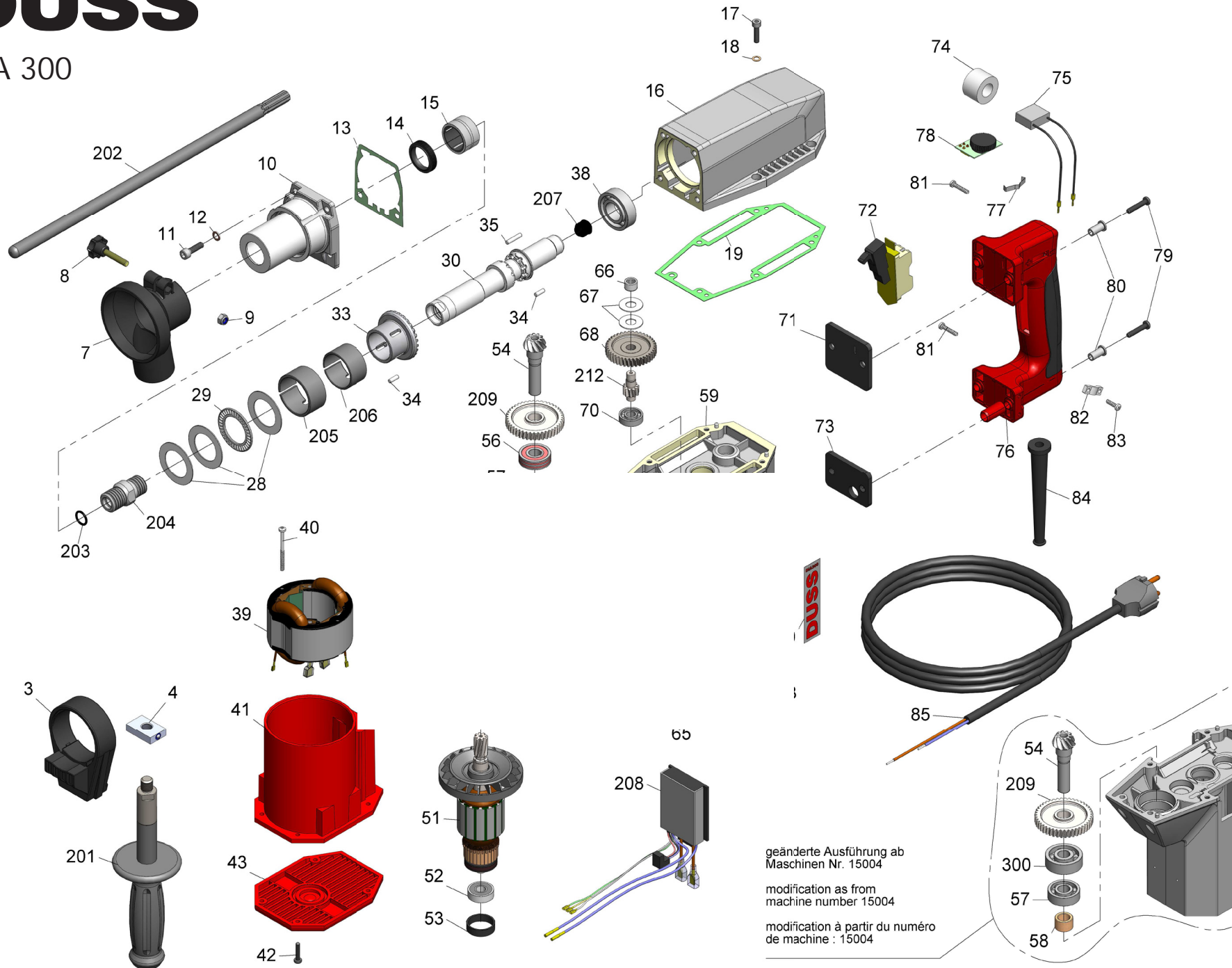


Benennung	Bestell-Nr.	Stück	Benennung	Bestell-Nr.	Stück
Klemmring mit Spannbacken	DIA300-3	1	Dämpfer-Motorgehäuse	DIA300-73	1
Einlegemutter M12	DIA300-4	1	Schaumgummi	DIA300-74	1
Saugkopf SK61	DIA300-7	1	Kondensator	DIA300-75	1
Sterngriff	DIA300-8	1	Schalterhandgriff	DIA300-76	1
Sechskantmutter M6, Stopfmutter	DIA300-9	1	Stellradfeder	DIA300-77	1
Bohrkopf	DIA300-10	1	Drehwiderstand	DIA300-78	1
Zylinderschraube M6x20	DIA300-11	4	Zylinderschraube M5x25	DIA300-79	4
Kupferdichtring M6	DIA300-12	4	Abstandsbuchse	DIA300-80	4
Bohrkopfdichtung	DIA300-13	1	Linsenkopfschraube 4x20	DIA300-81	2
Doppelabstreifer	DIA300-14	1	Kabelklemme	DIA300-82	1
Nadellager	DIA300-15	1	Linsenkopfschraube 4x14	DIA300-83	2
Zylindergehäuse	DIA300-16	1	Kabelschutzschlauch	DIA300-84	1
Zylinderschraube M5x20	DIA300-17	6	Kabel mit Stecker	DIA300-85	1
Kupferdichtring M5	DIA300-18	6	Schraubhandgriff	DIA300-201	1
Zylindergehäusedichtung	DIA300-19	1	Zentrierstange	DIA300-202	1
Axialscheibe	DIA300-28	3	O-Ring 12x2	DIA300-203	1
Axialnadelkranz	DIA300-29	1	Nippel	DIA300-204	1
Bohrspindel	DIA300-30	1	Kupplungsfeder, außen	DIA300-205	1
Kegelrad	DIA300-33	1	Kupplungsfeder, innen	DIA300-206	1
Nadelrolle 4x11,8	DIA300-34	14	Verschluss-Stopfen	DIA300-207	1
Nadelrolle 4x19,8	DIA300-35	10	Elektronik	DIA300-208	1
Rillenkugellager	DIA300-38	1	Kegelritzelrad	DIA300-209	1
Feldpaket, 230V	DIA300-39	1	DUSS-Aufkleber DIA300	DIA300-210	2
Linsenkopfschraube 4x48	DIA300-40	2	Typenschild DIA300	DIA300-211	1
Isoliergehäuse	DIA300-41	1	Vorgelegeritzel	DIA300-212	1
Linsenschraube M4x20	DIA300-42	4	Rillenkugellager	DIA300-300	1
Motordeckel	DIA300-43	1	Motorgehäuse	DIA300-301	1
V-Ring	DIA300-45	1	Lüftungseinsatz rechts	DIA300-302	1
O-Ring 26x2	DIA300-46	1	Lüftungseinsatz links	DIA300-303	1
V-Ringscheibe	DIA300-47	1			
Rillenkugellager	DIA300-48	1			
Sicherungsring	DIA300-49	1			
Passscheibe	DIA300-50	1			
Anker, 230V	DIA300-51	1			
Rillenkugellager	DIA300-52	1			
Lagergummi	DIA300-53	1			
Kegelritzel	DIA300-54	1			
Rillenkugellager	DIA300-56	1			
Rillenkugellager	DIA300-57	1			
Zylinderlager	DIA300-58	1			
Kerbstift	DIA300-62	4			
Kohlebürste	DIA300-63	2			
Kohlehalter	DIA300-64	2			
Linsenkopfschraube 3x10	DIA300-65	4			
Nadelhülse	DIA300-66	1			
Axialscheibe	DIA300-67	2			
Vorgelegerad	DIA300-68	1			
Rillenkugellager	DIA300-70	1			
Dämpfer-Zylindergehäuse	DIA300-71	1			
Schalter	DIA300-72	1			

DUSS

DIA 300



geänderte Ausführung ab
Maschinen Nr. 15004

modification as from
machine number 15004

modification à partir du numéro
de machine : 15004