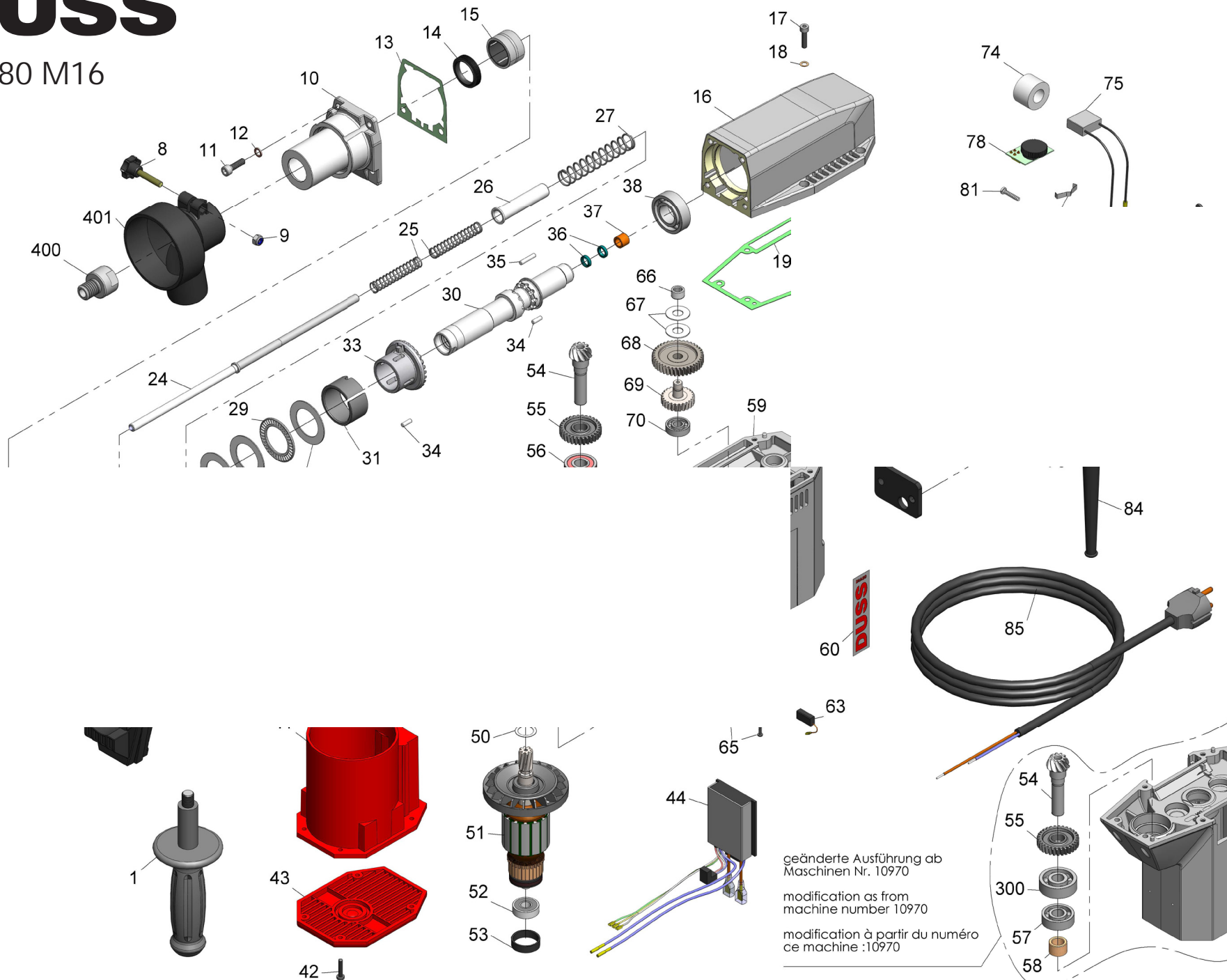


Benennung	Bestell-Nr.	Stück	Benennung	Bestell-Nr.	Stück
Schraubhandgriff	DIA80-1	1	Rillenkugellager	DIA80-56	1
Klemmring mit Spannbacken	DIA80-3	1	Rillenkugellager	DIA80-57	1
Einlegemutter M12	DIA80-4	1	Zylinderlager	DIA80-58	1
Sterngriff	DIA80-8	1	DUSS-Aufkleber DIA80	DIA80-60	2
Sechskantmutter M6, Stoppmutter	DIA80-9	1	Typenschild DIA80M16	DIA80-61	1
Bohrkopf	DIA80-10	1	Kerbstift	DIA80-62	4
Zylinderschraube M6x20	DIA80-11	4	Kohlebürste	DIA80-63	2
Kupferdichtring M6	DIA80-12	4	Kohlehalter	DIA80-64	2
Bohrkopfdichtung	DIA80-13	1	Linsenkopfschraube 3x10	DIA80-65	4
Doppelabstreifer	DIA80-14	1	Nadelhülse	DIA80-66	1
Nadellager	DIA80-15	1	Axialscheibe	DIA80-67	2
Zylindergehäuse	DIA80-16	1	Vorgelegerad	DIA80-68	1
Zylinderschraube M5x20	DIA80-17	6	Vorgelegeritzel	DIA80-69	1
Kupferdichtring M5	DIA80-18	6	Rillenkugellager	DIA80-70	1
Zylindergehäusedichtung	DIA80-19	1	Dämpfer-Zylindergehäuse	DIA80-71	1
Abstreifer	DIA80-20	2	Dämpfer-Motorgehäuse	DIA80-73	1
Nippel	DIA80-21	1	Schalter	DIA80-72	1
Nadelhülse	DIA80-22	1	Schaumgummi	DIA80-74	1
O-Ring 8x2	DIA80-23	1	Kondensator	DIA80-75	1
Zentrierstange	DIA80-24	1	Schalterhandgriff	DIA80-76	1
Feder, klein	DIA80-25	2	Stellradfeder	DIA80-77	1
Hülse	DIA80-26	1	Drehwiderstand	DIA80-78	1
Feder, groß	DIA80-27	1	Zylinderschraube M5x25	DIA80-79	4
Axialscheibe	DIA80-28	3	Abstandsbuchse	DIA80-80	4
Axialnadelkranz	DIA80-29	1	Linsenkopfschraube 4x20	DIA80-81	2
Bohrspindel	DIA80-30	1	Kabelklemme	DIA80-82	1
Kupplungsfeder	DIA80-31	1	Linsenkopfschraube 4x14	DIA80-83	2
Kegelrad	DIA80-33	1	Kabelschuttschlauch	DIA80-84	1
Nadelrolle 4x11,8	DIA80-34	14	Kabel mit Stecker	DIA80-85	1
Nadelrolle 4x19,8	DIA80-35	10	Rillenkugellager	DIA80-300	1
Dichtring	DIA80-36	2	Motorgehäuse	DIA80-301	1
Zylinderlager	DIA80-37	1	Lüftungseinsatz rechts	DIA80-302	1
Rillenkugellager	DIA80-38	1	Lüftungseinsatz links	DIA80-303	1
Feldpaket, 230V	DIA80-39	1	Adapter M16	DIA80-400	1
Linsenkopfschraube 4x48	DIA80-40	2	Saugkopf SK76	DIA80-401	1
Isoliergehäuse	DIA80-41	1			
Linsenschraube M4x20	DIA80-42	4			
Motordeckel	DIA80-43	1			
Elektronik	DIA80-44	1			
V-Ring	DIA80-45	1			
O-Ring 26x2	DIA80-46	1			
V-Ringscheibe	DIA80-47	1			
Rillenkugellager	DIA80-48	1			
Sicherungsring	DIA80-49	1			
Passscheibe	DIA80-50	1			
Anker, 230V	DIA80-51	1			
Rillenkugellager	DIA80-52	1			
Lagergummi	DIA80-53	1			
Kegelritzeln	DIA80-54	1			
Kegelritzelnrad	DIA80-55	1			

# DUSS

DIA 80 M16



geänderte Ausführung ab  
Maschinen Nr. 10970  
modification as from  
machine number 10970  
modification à partir du numéro  
de machine :10970